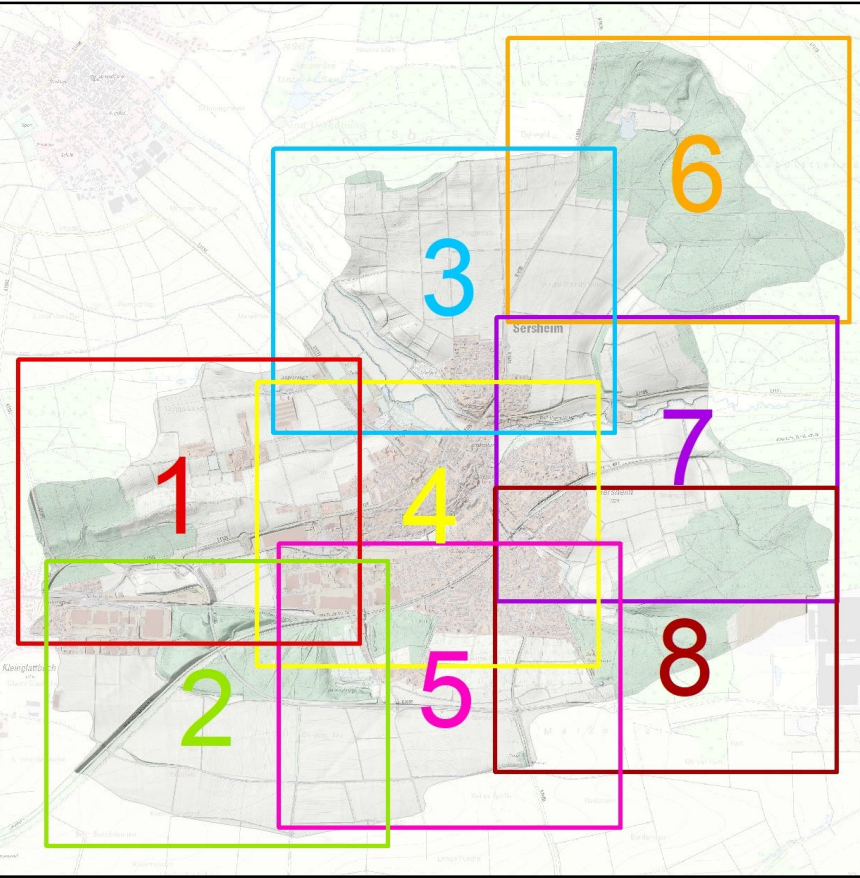




Übersicht Detailkarten-Bereiche:



Legende:

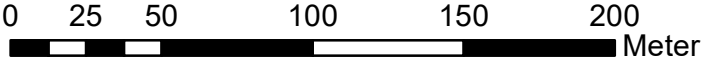
Überflutungsausdehnung:  
(bei Überflutungstiefe > 0,05 m)

- Seltenes Abflussereignis
- Außergewöhnliches Abflussereignis
- Extremes Abflussereignis

Sonstiges:

- Kontrollquerschnitte (KQS) mit Nummer
- Gebäude
- HWGK-Gewässer (unbegrenzt leistungsfähig)
- Neubaubereich Bonlanden mit Planungsstand vom 17.05.2024

Koordinatensystem: ETRS 1989 UTM Zone 32N  
Projektion: transversale Mercator-Projektion  
Höhensystem: DINN2016  
Maßstabsleiste:



Geobasisdaten © Landesamt für Geoinformation und Landentwicklung  
Baden-Württemberg, www.lgl-bw.de, Az.: 2851.9-1/19

Daten aus dem Räumlichen Informations- und Planungssystem (RIPS) der Landesanstalt  
für Umwelt, Messungen und Naturschutz Baden-Württemberg, erhalten am 05.07.2022.  
Link: <http://www.lubw.baden-wuerttemberg.de>

**SW·BB**  
Stadtwerke Bietigheim-Bissingen

Rötestraße 8  
74321 Bietigheim-Bissingen  
Telefon: (07142) 7887 - 475  
Telefax: (07142) 7887 - 309  
E-Mail: [info@sw-bb.de](mailto:info@sw-bb.de)  
Internet: [www.sw-bb.de](http://www.sw-bb.de)

Projekt:  
**Kommunales  
Starkregenrisikomanagement  
Gemeinde Sersheim**



Kartenbezeichnung:  
**Detailkarte 4 Überflutungsausdehnung  
Seltenes/Außergewöhnliches/Extremes  
Abflussereignis (verschlämmt)**

Plannummer:	Maßstab:	Bearbeitet: Grob
<b>7.4</b>	<b>1:2.500</b>	Geprüft: Pöschl
		Datum: 26.08.2025