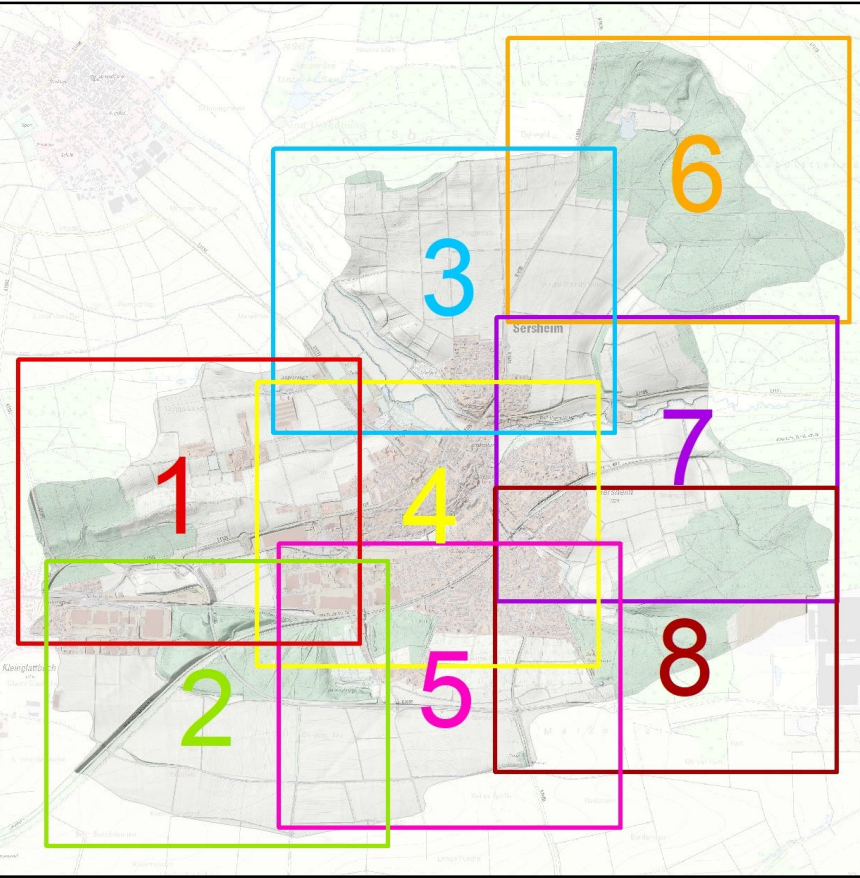


Übersicht Detailkarten-Bereiche:



Legende:

Maximale Fließgeschwindigkeit:

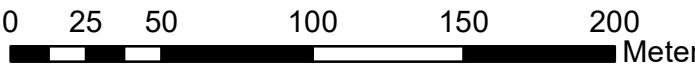
- $v > 0,2 - 0,5 \text{ m/s}$
- $v > 0,5 - 2 \text{ m/s}$
- $v > 2 \text{ m/s}$

Sonstiges:

- Überflutungsausdehnung (Außergewöhnliches Abflussereignis)
- Gebäude
- HWGK-Gewässer (unbegrenzt leistungsfähig)
- ▨ Neubaugebiet Bonlanden mit Planungsstand vom 17.05.2024

Koordinatensystem: ETRS 1989 UTM Zone 32N
Projektion: transversale Mercator-Projektion
Höhensystem: DINN2016

Maßstabsleiste:



Geobasisdaten © Landesamt für Geoinformation und Landentwicklung Baden-Württemberg, www.lgl-bw.de, Az.: 2851.9-1/19

Daten aus dem Räumlichen Informations- und Planungssystem (RIPS) der Landesanstalt für Umwelt, Messungen und Naturschutz Baden-Württemberg, erhalten am 05.07.2022.
Link: <http://www.lubw.baden-wuerttemberg.de>



Rötestraße 8
74321 Bietigheim-Bissingen
Telefon: (07142) 7887 - 475
Telefax: (07142) 7887 - 309
E-Mail: info@sw-bb.de
Internet: www.sw-bb.de

Projekt:
**Kommunales
Starkregenrisikomanagement
Gemeinde Sersheim**



Kartenbezeichnung:
**Detailkarte 3 Fließgeschwindigkeit
Außergewöhnliches Abflussereignis
(verschlämmt)**

Plannummer:	Maßstab:	Bearbeitet: Grob
9.3	1:2.500	Geprüft: Pöschl
		Datum: 26.08.2025