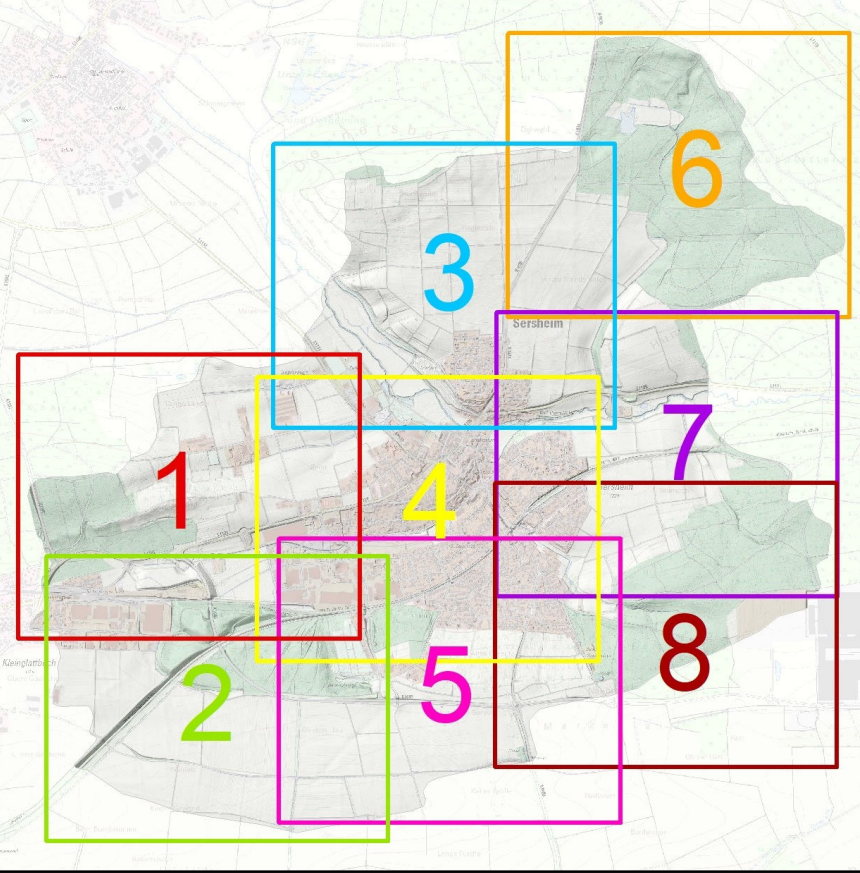







Übersicht Detailkarten-Bereiche:







Legende:

Maximale Fließgeschwindigkeit:

-  v > 0,2 - 0,5 m/s
-  v > 0,5 - 2 m/s
-  v > 2 m/s

Sonstiges:

-  Überflutungsausdehnung (Außergewöhnliches Abflussereignis)
-  Gebäude
-  HWGK-Gewässer (unbegrenzt leistungsfähig)
-  Neubaugebiet Bonlanden mit Planungsstand vom 17.05.2024

Koordinatensystem: ETRS 1989 UTM Zone 32N  
Projektion: transversale Mercator-Projektion  
Höhensystem: DINN2016

Maßstabsleiste:  
0 25 50 100 150 200 Meter

Geobasisdaten © Landesamt für Geoinformation und Landentwicklung Baden-Württemberg, [www.lgl-bw.de](http://www.lgl-bw.de), Az.: 2851.9-1/19

Daten aus dem Räumlichen Informations- und Planungssystem (RIPS) der Landesanstalt für Umwelt, Messungen und Naturschutz Baden-Württemberg, erhalten am 05.07.2022.  
Link: <http://www.lubw.baden-wuerttemberg.de>

  
Stadtwerke Bietigheim-Bissingen

Rötestraße 8  
74321 Bietigheim-Bissingen  
Telefon: (07142) 7887 - 475  
Telefax: (07142) 7887 - 309  
E-Mail: [info@sw-bb.de](mailto:info@sw-bb.de)  
Internet: [www.sw-bb.de](http://www.sw-bb.de)

Projekt:  
**Kommunales  
Starkregenrisikomanagement  
Gemeinde Sersheim**



Kartenbezeichnung:  
**Detailkarte 6 Fließgeschwindigkeit  
Außergewöhnliches Abflussereignis  
(verschlämmt)**

Plannummer:	Maßstab:	Bearbeitet: Grob
<b>9.6</b>	<b>1:2.500</b>	Geprüft: Pöschl
		Datum: 26.08.2025