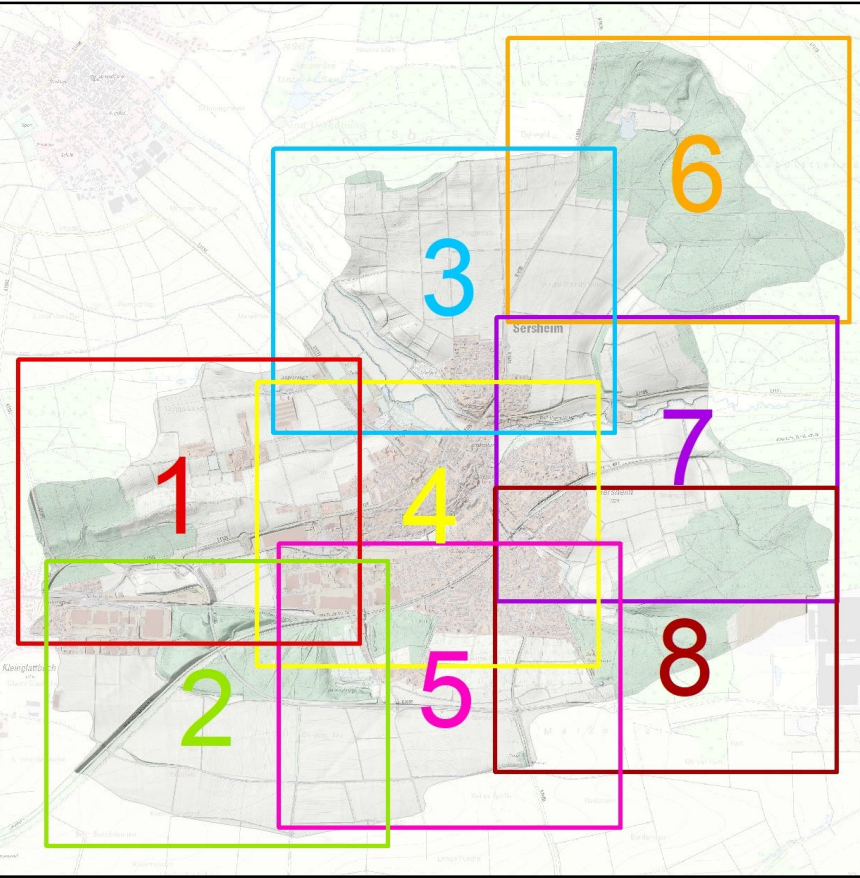


Übersicht Detailkarten-Bereiche:



Legende:

Maximale Fließgeschwindigkeit:

- v > 0,2 - 0,5 m/s
- v > 0,5 - 2 m/s
- v > 2 m/s

Sonstiges:

- Überflutungsausdehnung (Außergewöhnliches Abflussereignis)
- Gebäude
- HWGK-Gewässer (unbegrenzt leistungsfähig)
- Neubaugebiet Bonlanden mit Planungsstand vom 17.05.2024

Koordinatensystem: ETRS 1989 UTM Zone 32N  
Projektion: transversale Mercator-Projektion  
Höhensystem: DINN2016

Maßstabsleiste:

0 25 50 100 150 200 Meter



Geobasisdaten © Landesamt für Geoinformation und Landentwicklung Baden-Württemberg, www.lgl-bw.de, Az.: 2851.9-1/19

Daten aus dem Räumlichen Informations- und Planungssystem (RIPS) der Landesanstalt für Umwelt, Messungen und Naturschutz Baden-Württemberg, erhalten am 05.07.2022.  
Link: <http://www.lubw.baden-wuerttemberg.de>



Rötestraße 8  
74321 Bietigheim-Bissingen  
Telefon: (07142) 7887 - 475  
Telefax: (07142) 7887 - 309  
E-Mail: [info@sw-bb.de](mailto:info@sw-bb.de)  
Internet: [www.sw-bb.de](http://www.sw-bb.de)

Projekt:  
**Kommunales  
Starkregenrisikomanagement  
Gemeinde Sersheim**



Kartenbezeichnung:  
**Detailkarte 8 Fließgeschwindigkeit  
Außergewöhnliches Abflussereignis  
(verschlämmt)**

Plannummer:	Maßstab:	Bearbeitet: Grob
<b>9.8</b>	1:2.500	Geprüft: Pöschl
		Datum: 26.08.2025