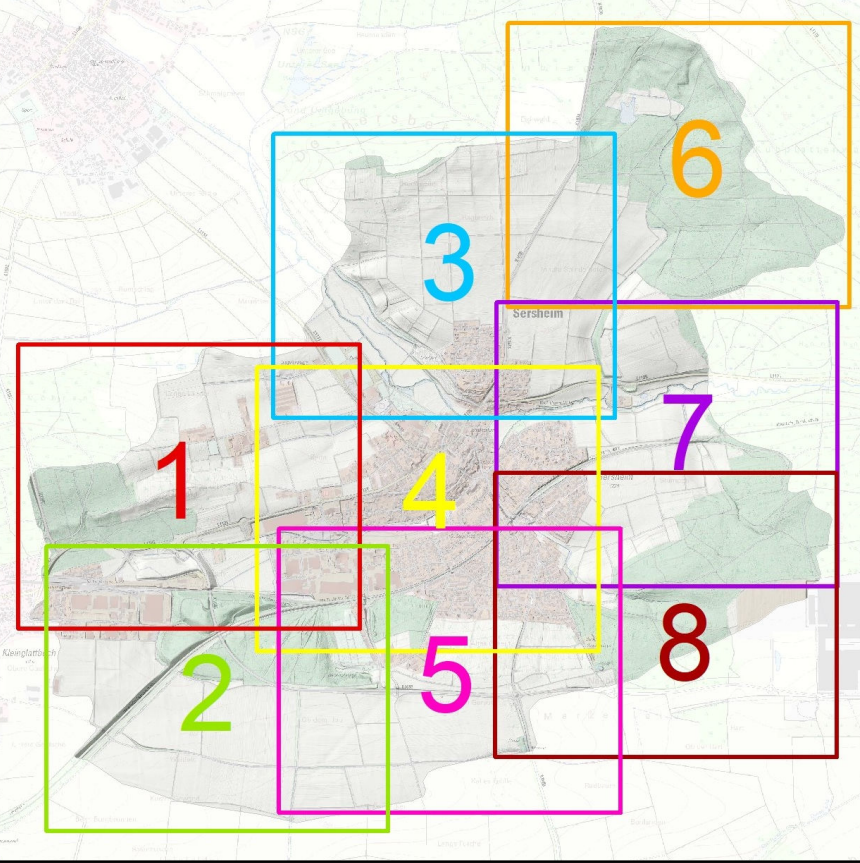




Übersicht Detailkarten-Bereiche:



Legende:

Maximale Überflutungstiefe:

- h > 0,05 - 0,1 m
- h > 0,1 - 0,5 m
- h > 0,5 - 1 m
- h > 1 m

Sonstiges:

- Gebäude
- HWGK-Gewässer (unbegrenzt leistungsfähig)
- Neubaubereich Bonlanden mit Planungsstand vom 17.05.2024

Koordinatensystem: ETRS 1989 UTM Zone 32N
Projektion: transversale Mercator-Projektion
Höhenystem: DHHN2016

Maßstabsleiste:
0 25 50 100 150 200 Meter



Geobasisdaten © Landesamt für Geoinformation und Landentwicklung Baden-Württemberg, www.lgl-bw.de, Az.: 2851.9-1/19

Daten aus dem Räumlichen Informations- und Planungssystem (RIPS) der Landesanstalt für Umwelt, Messungen und Naturschutz Baden-Württemberg, erhalten am 05.07.2022.
Link: <http://www.lubw.baden-wuerttemberg.de>



Rötestraße 8
74321 Bietigheim-Bissingen
Telefon: (07142) 7887 - 475
Telefax: (07142) 7887 - 309
E-Mail: info@sw-bb.de
Internet: www.sw-bb.de



Projekt:
**Kommunales
Starkregenrisikomanagement
Gemeinde Sersheim**

Kartenbezeichnung:
**Detailkarte 2 Überflutungstiefe
Außergewöhnliches Abflussereignis
(verschlämmt)**

| | | |
|-------------|----------------|-------------------|
| Plannummer: | Maßstab: | Bearbeitet: Grob |
| 5.2 | 1:2.500 | Geprüft: Pöschl |
| | | Datum: 26.08.2025 |