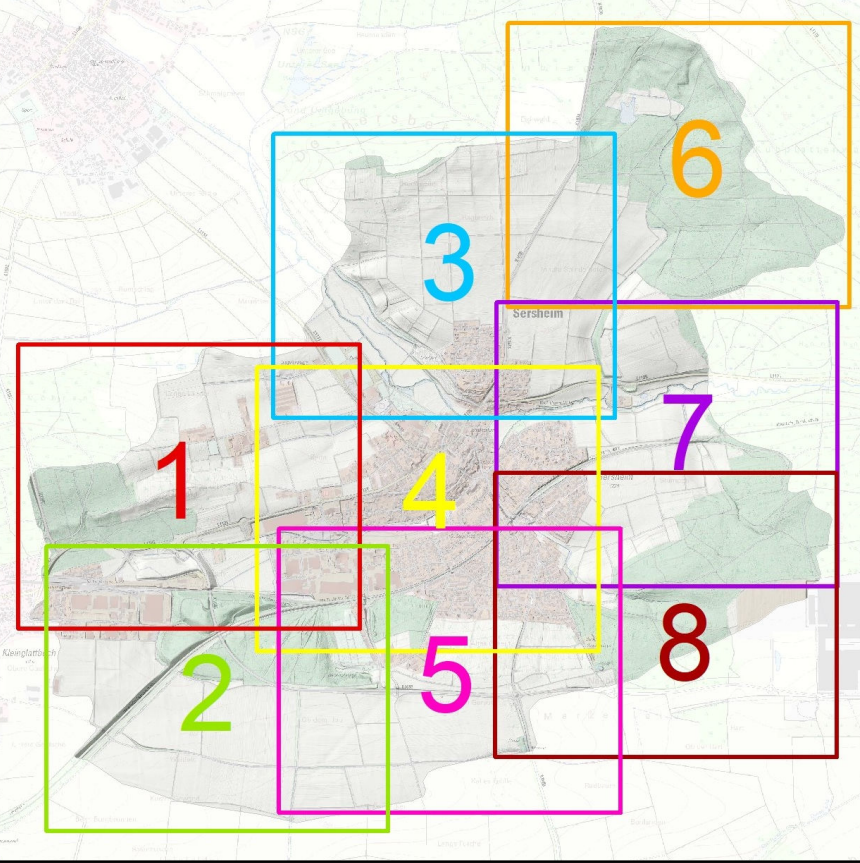


Übersicht Detailkarten-Bereiche:



Legende:

Maximale Überflutungstiefe:

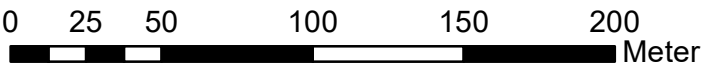
- h > 0,05 - 0,1 m
- h > 0,1 - 0,5 m
- h > 0,5 - 1 m
- h > 1 m

Sonstiges:

- Gebäude
- HWGK-Gewässer (unbegrenzt leistungsfähig)
- Neubaubereich Bonlanden mit Planungsstand vom 17.05.2024

Koordinatensystem: ETRS 1989 UTM Zone 32N
Projektion: transversale Mercator-Projektion
Höhensystem: DHHN2016

Maßstabsleiste:



Geobasisdaten © Landesamt für Geoinformation und Landentwicklung Baden-Württemberg, www.lgl-bw.de, Az.: 2851.9-1/19

Daten aus dem Räumlichen Informations- und Planungssystem (RIPS) der Landesanstalt für Umwelt, Messungen und Naturschutz Baden-Württemberg, erhalten am 05.07.2022.
Link: <http://www.lubw.baden-wuerttemberg.de>

SW·BB
Stadtwerke Bietigheim-Bissingen

Rötestraße 8
74321 Bietigheim-Bissingen
Telefon: (07142) 7887 - 475
Telefax: (07142) 7887 - 309
E-Mail: info@sw-bb.de
Internet: www.sw-bb.de

Projekt:
**Kommunales
Starkregenrisikomanagement
Gemeinde Sersheim**



Kartenbezeichnung:
**Detailkarte 4 Überflutungstiefe
Außergewöhnliches Abflussereignis
(verschlämmt)**

Plannummer:	Maßstab:	Bearbeitet: Grob
5.4	1:2.500	Geprüft: Pöschl
		Datum: 26.08.2025